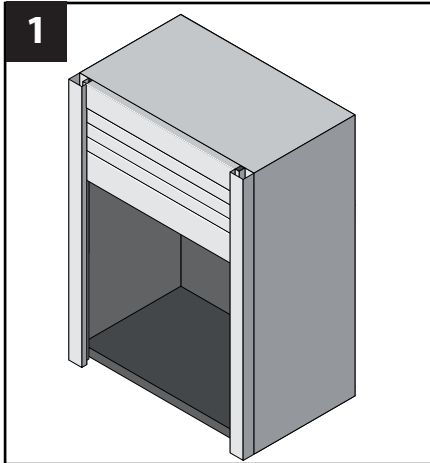


102620_04_11

smart case

Federkraft einstellen
Set the tension of the spring
Réglage de la tension

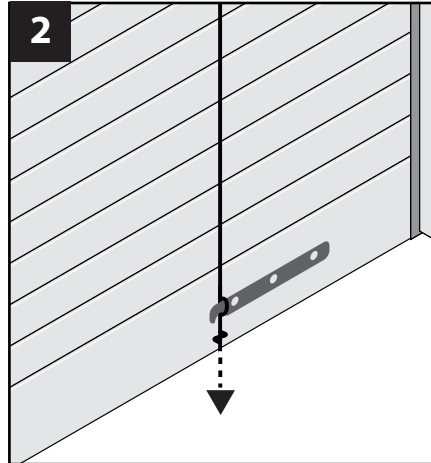
Variante 1



Rolladen leicht schließen

Roller shutter moved down a little

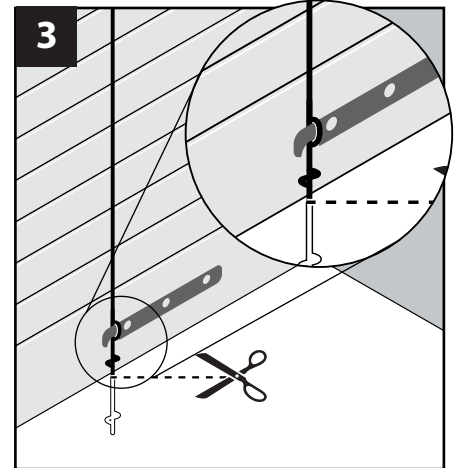
Fermer légèrement le rideau



Knoten lösen und Seil nachziehen

Remove the traction rope from the suspension. Pull the rope

Libérer le noeud et raccourcir le cordon

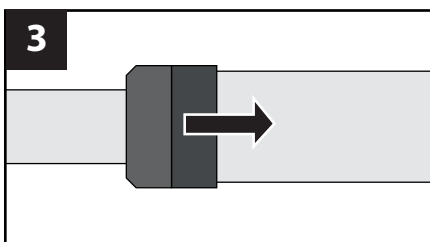
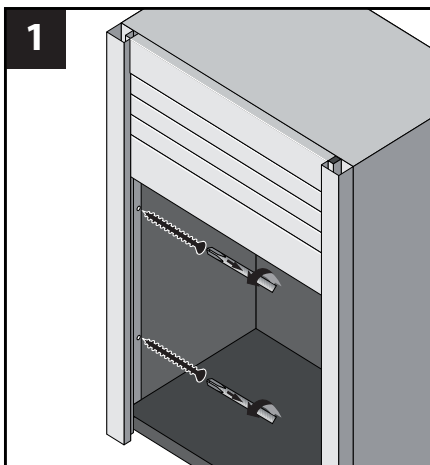


Seil um die Befestigung wickeln, Erneut verknoten und überschüssiges Ende abschneiden

Tie a new knot in the rope and fit it around the suspension

Raccrocher le cordon à la platine de fixation, Refaire un noeud et découper le cordon superflu

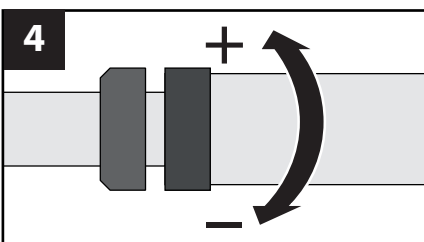
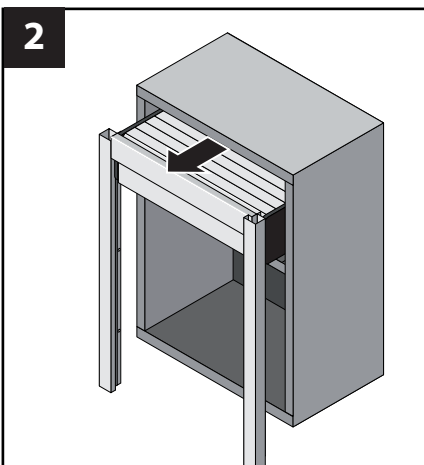
Variante 2



Spannring nach innen drücken

Press the tension ring to the middle

Pousser l'anneau de réglage vers l'intérieur



Spannring drehen

Turn

Tourner l'anneau de réglage

smart case halb herausziehen
 smart case pulled out half way
 Retirer la smart case à moitié

smart case

Federkraft einstellen Set the tension of the spring Réglage de la tension

Fehlerbehebung

Fehler	Mögliche Ursache	Behebung
Auffällige Laufgeräusche des Rollladens	Blende berührt den Rollladen	Blende beidseitig sicher in die Schneckenplatte einklipsen Sitz der Blende überprüfen: Sie darf nicht durch vorstehende Konturen des Korpus beeinträchtigt werden
	Modul sitzt lose im Korpus	Führungsprofile sind nicht auf die Schneckenplatte aufgeschoben. Profile wie gezeigt aufschieben und damit die gesamte Einheit sichern.

Error correction

Error	Possible cause	Trouble shooting
Noticeable running noise of the roller shutter	Cover profile touches the roller shutter	Clips the cover profile securely on both plastic side parts Check the position of the cover profile: it must not be affected by overhanging shapes of the carcass
	Module is not fitted tightly within the carcass	The guidance profiles are not pushed onto the side brackets. Push the profiles on as shown before and therewith secure the complete unit.

Réparer des sources d'erreurs

Problème	cause possible	Solution
Bruits de fonctionnement anormalement élevés	Bandeau touche le rideau	Encliqueter fermement le bandeau dans chaque côté du boîtier Vérifier l'alignement du bandeau, il ne doit pas être gêné par les contours du corps de meuble
	Le boîtier est libre dans le corps de meuble	Les profiles de guidages n'ont pas été encliquetés correctement sur les côtés du boîtier. Ré-encliqueter les profiles de guidage comme montré dans la notice, correctement positionnés, ils doivent être bien accrochés au boîtier et former une unité avec celui-ci.